
4.0101 Автоматическая система экстракции связующего

состоит из вымывающего аппарата с колонной сит диам.

200 мм быстродействующей зажимной системой и виброустановку для сит с ячейками трех размеров.

Центрифуга для установки 120-мм гильз, система извлечения растворителя с камерой подачи и выпаривания, включая поверхностный конденсатор, который закрывает всю поверхность в несколько слоев. Нагревание камеры выпаривания не прямое, через передающее тепло масло, с отображением на дисплее контрольной лампочкой при достижении достаточной концентрации связующего.

Вымывающий аппарат, центрифуга и система извлечения на одной подставке на одной полностью укрытой системе без избыточного давления с прочно подсоединенными трубками. Контрольный блок обеспечивает автоматическую последовательность отмывки и по окончании программы установку параметров, если это требуется.

Макс. проба: около 3.5 кг

Время экстракции, в зависимости от материала и количества - 18-35 мин

Размеры ш-в-г: 1000*1350*645 мм,
230/400 В, 50Гц



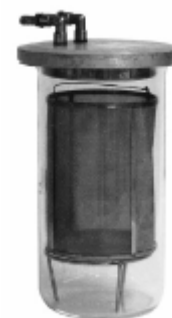
Аксессуары

- 4.0101.01 Подставка из стальной трубки
Окрашена краской, стойкой к растворителям
ш-в-г: 1000 x 190 x 600
- 4.0101.02 Набор сит
Содержит сита из нержавеющей стали диаметром
200 мм, размер ячейки 0.09 / 0.25 / 0.71 / 2 / 5 мм,
пустое кольцо, поддон, 7 специальных уплотнений
(стойких к растворителям и нагреву до 150°C)
DIN 1996 р.3
- 4.0101.03 Бумажные вставки для чашки центрифуги 120 мм диам.
Для быстрого освобождения горловины.
3000 шт.

-
- 4.0102 Прибор для горячей экстракции.**
нерж .сталь, комплект без нагревателя

Аксессуары

- 4.0102.01 оправка из силумина для равномерного распределения тепла
- 4.0102.02 силуминовая пластина диам 180 мм



4.0201 Вакуумный роторный испаритель 4002

с нагревающей баней и стеклом, вкл. Вертикальный холодильник, самооптимизирующийся контроль процесса, встроенный вакуумный контроллер (вакуумный мембранный насос, вакуумный измерительный инструмент) выбор из 3 программ контроля вакуума, таймер, встроенная защита стекла, цифровой дисплей скорости кипения и температуры в бане для диапазона T от 20 до 180 C, 2230В, 50 Гц, DIN 1996 –6

Запасные части

- 4.0201.01 комплект трубок для подвода воды и вакуума с крепежом
- 4.0201.02 специальное масло 5 л



4.0301 Автоматический компактор Маршалла

диам 100 мм, комплект без набора форм, с возможностью калибровки размеры 600*2250*600 мм 230/400В 500Гц DIN 1996 –6



4.0302. Набор форм

Комплект из 3 форм, воронки, основания и хомута

4.0302.01 Подставка для хранения на 6 образцов Маршалла



4.0307 **Устройство для взвешивания**
образцов Маршалла диам. 101.6 мм в воде



4.0308 **Испытательная машина для определения стабильности по Маршаллу, 30 кН**

базовое устройство состоит из:
сварной конструкции и ползуна,
работающего от мотора
с редуктором 50 мм/мин,
сенсорного измерителя растяжения с
цифровым дисплеем точность 0.01 кН,
датчика изменения положения 25 мм,
алюминиевой прочной формы с 2
направляющими, автоматически
открываемой пружинами,
надежной записи по оси X,
записывающего устройства с размерами
750*1100*450 мм, 220/400 В, 50 Гц,
DIN 1996-11, ASTM D 1559, BS 594,
AASHTO T 245



Аксессуары

4.0308.01 Стальная рама для установки испытательной машины Маршалла

3.0108. Гидравлический экструдер для образцов Маршалла 50 кН
для поверенных форм 100 и 150 мм и для ненарушенных
образцов почвы



-
- 7.0603 **Водяная баня с циркуляционным насосом WBU 45****
емкостительность 45 л, Т до 95°С и кипение внутр.
Размеры 590*350*220 мм без крышки 230 В 50 Гц



Аксессуары

- 7.0603.01 Крышка из нержавеющей стали

-
- 4.0401 **Лабораторный смеситель****
Емкостительность 20 л, в комплекте с чашей и мешалкой
из нержавеющей стали
3 скорости: 107/198/361 об/мин
400 В / 50 Гц, 3 фазы



- 4.0402 **Альтернатива: лабораторный смеситель****
емкостительность 10 л, в комплекте с чашей и мешалкой
из нержавеющей стали
3 скорости: 107/198/361 об/мин
400 В / 50 Гц, 3 фазы

Аксессуары

- 4.0401.01 электрический нагреватель для смесителя 20 л
4.0401.02 электрический нагреватель для смесителя 10 л

-
- 4.0403 **лоток для смешивания с электрическим нагревателем**** для
приготовления асфальтовых образцов с возможностью
настройки температуры до 200С. Никелированные
поверхности, 2 ручки 600*80*400 мм, 230В 50Гц



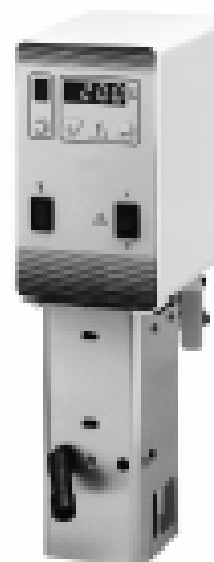
4.0501 **Пенетрометр**

с 2 измерителями для определения глубины проникновения на кубах асфальта.
Состоит из стальной рамы, основания из нерж. стали с пластинами, нагружающего механизма, нагрузка 2*500 Н, сменные тестирующие плунжеры 1 и 5 см. куб. и 2 точных цифровых манометров 30 мм с ценой деления 0.01 мм DIN 1996 р.13



Аксессуары

- 7.0604 погружной термостат DC 10 для T от +25°C до +100°C с глубиной погружения 75-145 мм 230 В / 50 Гц, 1.5 кВт
7.0604.01 водоохлаждающий змеевик



4.0502 **форма для куба 70.7*70.7*70.7 мм с пластиной основания и быстродействующим замком**



4.0503 **форма для испытания образца на пенетрометре 69 мм**



4.0601 Пикнометрическая установка

для удаления воздуха из образцов для 6 пикнометров
50, 1000 или 2000 мл
230 В / 50 Гц



Пикнометры

- 8.0126 пикнометр 500 мл NS 45/27 SGJ 60/46
- 8.0127 пикнометр 1000 мл NS 60/46 SGJ 60
- 8.0128 пикнометр 2000 мл NS 45/27 SGJ 45/27



Приспособления для пикнометров

- 8.0126.01 подсоединение для пикнометра NS 45/27 SGJ 45/27
- 8.0127.01 подсоединение для пикнометра NS 60/46 SGJ 60/46

4.0703 Вискозиметр для смолы

(дорожный гудрон, битумные эмульсии, жидкий асфальтовый битум и т.п.)
Электронагреватель контролируется контактным термометром от 0°C до +100°C
230 В / 50Гц
DIN 52032 –1



4.0701 Пенетрометр
ручной, со шкалой 50 мм, ценой деления 0.1 мм
с автоматической перезагрузкой.
DIN 52010, ASTM D 5



4.0702 Пенетрометр
автоматический, с таймером, с установочным
временем 5 сек.,
DIN 52010, ASTM D 5

Аксессуары

4.0701.01 Набор аксессуаров по DIN 52010
Состоит из 3 игл для погружения, водяной бани
100 мм диам., с подачей воды и сливом, основание,
падающий штырь 97,5 г и 5 сосудов для погружения
55 мм диам., высотой 45 мм

4.0701.02 Набор аксессуаров по ASTM D5
Состоит из 3 игл для погружения, промежуточной крышки
95 мм диам., падающего штыря 47.5 г,
грузов 50 г и 100 г и 5 сосудов для погружения
55 мм диам., высотой 35 мм



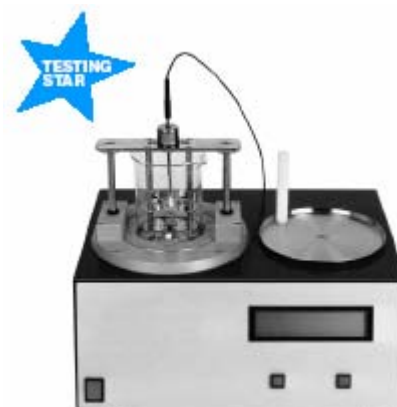
4.0704 Аппарат "кольцо и шар" : 1 вставка на 2 кольца, 2 тестирующих кольца, 2 тестирующих шара 9.5 мм диам., мензурка на 600 мл, нож, термометр от -2°C до +80°C, термометр от +30 до +200CDIN EN 1427

Запасные части

- 4.0704.01 Вставка на 2 кольца
- 4.0704.02 Тестирующее кольцо со ступенчатым кольцом
- 4.0704.03 Тестирующий шар 9,5 мм
- 4.0704.04 Мензурка 600 мл
- 4.0704.05 Термометр от -2°C до +80°C,
- 4.0704.06 Термометр от +30°C до +200°C



4.0705 **Автоматический аппарат «кольцо и шар»:** для измерения точки размягчения. Микропроцессорный контроль температуры, автоматическая запись точки размягчения, измерение температуры РТ 100 прецизионным сенсором класса А, жидкокристаллический дисплей с инструкциями для пользователя и отображением текущей температуры, точки размягчения и расчетом основных величин и предела допустимого отклонения, с магнитной мешалкой, включая 1 комплект для 2 колец, 2 тестовых кольца ступенчатых, 2 тестовых шара диам. 9.5 мм, 1 стеклянную мензурку 600 мл
230V / 50 Hz
DIN EN 1427



4.0706

Дуктилометр

Измеряемый участок 1500 мм, ванна внутри из нерж. стали, контроль Т воды по 3 точкам внутри точными защищенными термометрами, интенсивность непрерывной подачи варьируется от 1 до 55 мм/мин, с цифровым дисплеем, электронным измерителем пластичности с отображением на дисплее и сохранением данных 1-3 тестов, вкл. 3 формы для образцов на пластичность (восьмерки), без термостата
Ш-В-Г: 2250*400*350 мм
230V / 50 Hz
DIN 52013, ASTM D 113 BS 4710 AASHO 51



Аксессуары

4.0706.01

Форма для образцов на пластичность (восьмерки) и основание



7.0604

Погружной термостат DC 10
для Т от +25°C до +100°C
Глубина погружения: 75-145 мм
230 В / 50 Гц, 2 кВт

4.0707

Аппарат для определения точки расслоения битума по Фраасу

Включает изгибающий аппарат, тест трубку, резиновая пробка, сосуд Дюара с подставкой, большую резиновую пробку, щипцы, 10 стальных пластин и термометр от -38 до +30°C
DIN 52012



4.0708 **Аппарат для определения точки расслоения битума по Фраасу**

включает автоматизированный изгибающий аппарат, тест трубку, резиновую пробку, сосуд Дюара с подставкой, большую резиновую пробку, 10 стальных пластин и термометр от -38°С до +30°С

230 В 50 Гц

DIN 52012

Запасные части

4.0707.01 Изгибающие принадлежности без термометра

4.0707.02 Сосуд Дюара

4.0707.03 Щипцы

4.0707.04 Стальные пластины 10 шт.



4.0709 **Устройство сжимающее с нагревом**

для приготовления пластин связующего по Фраасу состоит из 2-х отдельных контролируемых алюминиевых сжимающих блоков.

Температурный диапазон: от +50°С до +250°С

Блоки сжимаются между собой валом и

снабжены отверстиями для вставки контрольных термометров. Низ сжимающих

пластин имеет водяное охлаждение

Ш-В-Г: 410*600*340 мм,

230 В / 50 Гц



4.0710

Электрический плавящий аппарат

для приготовления пластин связующего по Фраасу.

Вкл. 2 алюминиевые пластины 140*100 мм, одна из которых электрообогреваемая, а другая снабжена водяным охлаждением. Для контроля температуры термометр помещается в патрубок. Включает в себя магнитный направляющий шкив 50*40 мм.

Ш-В-Г: 230*350*125 мм,
230 В / 50 Гц



Аксессуары

4.0710.01 Разделительная фольга, упаковка из 50 стальных пластин

4.0710.02 Термометр от -38°C до +30°C, цена деления 0.5°C

4.0711

Прибор TSE-быстрого определения смолы

Для быстрого качественного определения содержания смолы в асфальтовых смесях.

Аксессуары

4.0711.01 Тестовые тубы угольной смолы, 10 штук

4.0711.01 Тестовые тубы лигнитовой смолы, 10 штук



- 4.0801 Гребневый аппарат для уплотнения заполнителя**
Для определения объема пустот сухого уплотненного заполнителя.
Состоит из пластины основания с 2 направляющими стержнями, промаркированного по высоте цилиндра и размеченного поршня.
-

- 4.0802 Стратотестовый измеритель толщины слоя**
В соответствии с тестовой спецификацией TPD-StB 89 для неразрушающего измерения толщины дорожного покрытия.
Диапазон измерения: 1 - 30 см.
Мобильный измерительный прибор и зонд, цифровой дисплей с принтером, постоянная память для измеренных данных.



Аксессуары

Алюминиевая фольга для прокладывания между слоями асфальта.

- 4.0802.01 В рулоне, длина 100 м, ширина 0.3 м, толщина 0.05 мм
- 4.0802.03 Разрезанная на листы 1000 x 300 x 0.05 мм, 100 штук
- 4.0802.04 Разрезанная на листы 1000 x 300 x 0.3 мм, 50 штук
- 4.0802.05 Разрезанная на листы 700 x 300 x 0.3 мм, 50 штук